

J. Boberg

**BO
FAJANS**



1934

**BOBERGS
FAJANS
FABRIK A.-B.
GEFLE**

PRISKURANT
ÖVER
BOBERGS FAJANSFABRIK
AKTIEBOLAGS

TILLVERKNINGAR AV
HUSHÅLLSKÄRL, BLOMKRUKOR
OCH VIT HUSHÅLLS-
FAJANS



Utställning i Stockholm: Regeringsgatan 50¹

Rikstelefon 20 61 64

Föregående priskuranter annulleras.

Varorna levereras ban- eller bordfritt i Gefle och avsändas på köparens risk. Assurans ombesörjes endast på köparens begäran.

För bräckage ansvaras icke.

Utom vad i denna priskurant upptagits, tillverkas dekorerade fajansvaror, såväl prydnads- som hushållsgods, vara särskild priskurant finnes.

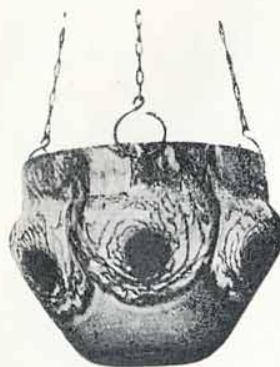
Gefle i januari 1934.

Bobergs Fajansfabrik Aktiebolag.

Rikstelefon 236

Telegramadress »Bobergs»

Postgirokonto 26168



N:o 35/15 15 cm. inv. diam. 2:—
 „ 35/18 18 „ „ „ 3:—

Amplor utan kedjor.

Dekor: Crokus.

Ampelkedjor, pr st. 0:90.



N:o 34/13 13 cm. inv. diam. 2:—
 „ 34/16 16 „ „ „ 2:50

Crocus-krukan.



| | | | | | |
|-----|----|-----------|-----|-------|-------|
| N:o | 1 | 90 × 115 | mm. | | 0: 60 |
| | 2 | 105 × 130 | „ | | 0: 80 |
| | 3 | 120 × 145 | „ | | 1: 10 |
| | 4 | 140 × 175 | „ | | 1: 60 |
| | 5 | 155 × 200 | „ | | 2: 20 |
| | 6 | 180 × 230 | „ | | 3: — |
| | 7 | 205 × 260 | „ | | 4: — |
| | 8 | 235 × 300 | „ | | 6: — |
| | 9 | 275 × 350 | „ | | 9: — |
| | 10 | 320 × 410 | „ | | 12: — |



N:r D 79 **Ampel**
130 × 205 mm.

Dek. 508 (grå) ... 3:—
" 488 (grön)... 3:—
Ampelkedjor pr st. 0:90

Grå eller ljusgrön mattglaserad
med svart rand.

Kakté-krukan.

Svart-, grå-, gråbrun- eller grönglaserad.



| | | |
|-------|-------------|----------|
| N:o 1 | 55 × 65 mm. | Kr. 0:40 |
| " 2 | 65 × 75 " | " 0:50 |
| " 3 | 80 × 85 " | " 0:60 |
| " 4 | 90 × 100 " | " 0:75 |
| " 5 | 100 × 115 " | " 1:— |
| " 6 | 115 × 130 " | " 1:30 |
| " 7 | 130 × 150 " | " 1:80 |
| " 8 | 145 × 170 " | " 2:25 |

Linné-krukan.

Svart med upphöjda rödbruna ränder.



| | | |
|-------|-------------|----------|
| N:o 1 | 50 × 60 mm. | Kr. 0:50 |
| " 2 | 60 × 70 " | " 0:65 |
| " 3 | 70 × 85 " | " 0:80 |
| " 4 | 80 × 100 " | " 1:— |
| " 5 | 90 × 115 " | " 1:25 |
| " 6 | 105 × 130 " | " 1:50 |
| " 7 | 120 × 145 " | " 1:80 |
| " 8 | 130 × 160 " | " 2:25 |

Orbis-krukan.

Grå eller ljusgrön mattglaserad med svart nedre kant och fat.



| | | |
|-------|-------------|----------|
| N:o 1 | 60 × 67 mm. | Kr. 0:50 |
| " 2 | 70 × 75 " | " 0:65 |
| " 3 | 80 × 90 " | " 0:80 |
| " 4 | 90 × 100 " | " 1:— |
| " 5 | 103 × 120 " | " 1:25 |
| " 6 | 120 × 135 " | " 1:50 |
| " 7 | 130 × 150 " | " 1:80 |
| " 8 | 145 × 170 " | " 2:25 |

Terra-krukan.

Gråbrun mattglaserad med svart nedre kant och fat.



| | | |
|-------|-------------|----------|
| N:o 1 | 57 × 67 mm. | Kr. 0:50 |
| " 2 | 68 × 75 " | " 0:65 |
| " 3 | 82 × 91 " | " 0:80 |
| " 4 | 98 × 107 " | " 1:— |
| " 5 | 106 × 122 " | " 1:25 |
| " 6 | 127 × 145 " | " 1:50 |
| " 7 | 140 × 157 " | " 1:80 |
| " 8 | 155 × 185 " | " 2:25 |

Tellus-krukan.

Grå eller ljusgrön mattglaserad med svart nedre kant och fat.



| | | |
|-------|-------------|----------|
| N:o 1 | 60 × 70 mm. | Kr. 0:50 |
| " 2 | 67 × 78 " | " 0:65 |
| " 3 | 80 × 95 " | " 0:80 |
| " 4 | 95 × 105 " | " 1:— |
| " 5 | 105 × 120 " | " 1:25 |
| " 6 | 125 × 145 " | " 1:50 |
| " 7 | 140 × 155 " | " 1:80 |
| " 8 | 150 × 185 " | " 2:25 |

Ede-krukan.

Gul och svart dekor, rödbrun glasyr.



| N:o | Dimensions (mm) | Kr. |
|-----|-----------------|-------|
| 4 0 | 55 × 70 | 0: 40 |
| 3/0 | 65 × 80 | 0: 45 |
| 00 | 80 × 100 | 0: 55 |
| 0 | 95 × 115 | 0: 70 |
| 1 | 110 × 130 | 0: 90 |
| 2 | 120 × 140 | 1: 20 |
| 3 | 135 × 155 | 1: 50 |
| 4 | 155 × 180 | 1: 90 |
| 5 | 170 × 205 | 2: 40 |
| 6 | 190 × 220 | 3: 30 |
| 7 | 210 × 240 | 4: 30 |
| 8 | 220 × 260 | 5: 40 |

L. W.-krukan.

Gul och svart dekor, rödbrun glasyr.



| N:o | Dimensions (mm) | Kr. |
|-----|-----------------|-------|
| 1 | 58 × 60 | 0: 40 |
| 2 | 67 × 74 | 0: 50 |
| 3 | 80 × 87 | 0: 60 |
| 4 | 92 × 102 | 0: 75 |
| 5 | 110 × 120 | 1: — |
| 6 | 130 × 145 | 1: 30 |
| 7 | 145 × 162 | 1: 80 |
| 8 | 175 × 185 | 2: 40 |

Astra-krukan.

Vitglaserad med grön och brun dekor.



| N:o | Dimensions (mm) | Kr. |
|-----|-----------------|-------|
| 0 | 80 × 95 | 1: — |
| 1 | 100 × 120 | 1: 30 |
| 2 | 120 × 140 | 1: 70 |
| 3 | 140 × 170 | 2: 30 |
| 4 | 160 × 190 | 3: — |
| 5 | 190 × 220 | 4: — |

Primula-krukan.

Ljusgrön



| N:o | Dimensions (mm) | Kr. |
|-----|-----------------|-------|
| 3/0 | 60 × 78 | 0: 25 |
| 00 | 70 × 85 | 0: 30 |
| 0 | 80 × 100 | 0: 40 |
| 1 | 95 × 115 | 0: 50 |
| 2 | 105 × 130 | 0: 60 |
| 3 | 120 × 145 | 0: 80 |
| 4 | 135 × 164 | 1: — |
| 5 | 155 × 185 | 1: 30 |
| 6 | 175 × 205 | 1: 70 |
| 7 | 190 × 225 | 2: 20 |
| 8 | 210 × 250 | 2: 80 |
| 9 | 225 × 270 | 3: 50 |
| 10 | 245 × 295 | 4: 50 |
| 11 | 265 × 320 | 5: 70 |
| 12 | 290 × 345 | 7: — |

Eva Björks-krukan.

Vitglaserad med grön eller brun dekor.



| N:o | Dimensions (mm) | Kr. |
|-----|-----------------|-------|
| 4/0 | 55 × 70 | 0: 45 |
| 3/0 | 65 × 80 | 0: 50 |
| 00 | 80 × 100 | 0: 60 |
| 0 | 95 × 115 | 0: 80 |
| 1 | 110 × 130 | 1: — |
| 2 | 120 × 140 | 1: 30 |
| 3 | 135 × 155 | 1: 70 |
| 4 | 155 × 180 | 2: 10 |
| 5 | 170 × 210 | 2: 70 |

N. M.-krukan.

Vitglaserad med grön eller brun dekor.



| N:o | Dimensions (mm) | Kr. |
|-----|-----------------|-------|
| 4/0 | 55 × 70 | 0: 45 |
| 3/0 | 65 × 80 | 0: 50 |
| 00 | 80 × 100 | 0: 60 |
| 0 | 95 × 115 | 0: 80 |
| 1 | 110 × 130 | 1: — |
| 2 | 120 × 140 | 1: 30 |
| 3 | 135 × 155 | 1: 70 |
| 4 | 155 × 180 | 2: 10 |
| 5 | 170 × 210 | 2: 70 |

PALM-

Blå eller



KRUKA

grön dekor

N:o 1808

N:o 1 150 × 185 mm. Kr. 2:— N:o 4 220 × 280 mm. Kr. 7:—
 „ 2 165 × 225 „ „ 3:— „ 5 270 × 340 „ „ 10:—
 „ 3 190 × 250 „ „ 4:50 „ 6 320 × 400 „ „ 16:—

Fat till blomkrukor.

Glaserade, gröna eller bruna.

Oglaserade.

| Löp. n:r | Bottens inv. diam. | Kr. | öre | Löp. n:r | Bottens inv. diam. | Kr. | öre |
|----------|--------------------|-----|-----|----------|--------------------|-----|-----|
| 356 | 45 mm. N:o 5/0 | — | 10 | 368 | 45 mm. N:o 5/0 | — | 06 |
| 357 | 50 „ „ 4/0 | — | 10 | 369 | 50 „ „ 4/0 | — | 06 |
| 358 | 55 „ „ 3/0 | — | 11 | 370 | 55 „ „ 3/0 | — | 07 |
| 359 | 65 „ „ 00 | — | 12 | 371 | 65 „ „ 00 | — | 08 |
| 360 | 80 „ „ 0 | — | 13 | 372 | 80 „ „ 0 | — | 09 |
| 361 | 90 „ „ 1 | — | 16 | 373 | 90 „ „ 1 | — | 10 |
| 362 | 100 „ „ 2 | — | 20 | 374 | 100 „ „ 2 | — | 12 |
| 363 | 115 „ „ 3 | — | 24 | 375 | 115 „ „ 3 | — | 16 |
| 364 | 125 „ „ 4 | — | 30 | 376 | 125 „ „ 4 | — | 20 |
| 365 | 140 „ „ 5 | — | 40 | 377 | 140 „ „ 5 | — | 24 |
| 366 | 150 „ „ 6 | — | 50 | 378 | 150 „ „ 6 | — | 30 |
| 367 | 170 „ „ 7 | — | 70 | 379 | 170 „ „ 7 | — | 40 |
| 368 | 180 „ „ 8 | — | 90 | 380 | 180 „ „ 8 | — | 50 |
| 369 | 190 „ „ 9 | 1 | 10 | 381 | 190 „ „ 9 | — | 60 |
| 370a | 205 „ „ 10 | 1 | 40 | 382 | 205 „ „ 10 | — | 80 |
| 370b | 220 „ „ 11 | 1 | 60 | 383 | 220 „ „ 11 | 1 | — |
| 370c | 245 „ „ 12 | 1 | 80 | 384 | 245 „ „ 12 | 1 | 20 |
| 370d | 265 „ „ 13 | 2 | — | 385 | 265 „ „ 13 | 1 | 40 |
| | 290 „ „ 14 | 2 | 50 | | | | |
| | 315 „ „ 15 | 3 | 20 | | | | |
| | 345 „ „ 16 | 4 | — | | | | |



Blomkrukor

med fat.

Grönglaserade.

Oglaserade.

| Löp. n:r | Höjd och vidd i mm. | Kr. | öre | Löp. n:r | Höjd och vidd i mm. | Kr. | öre |
|----------|---------------------|-----|-----|----------|---------------------|-----|-----|
| L 01 | 55 × 70 N:o 4/0 | — | 25 | 17 | 55 × 70 N:o 4/0 | — | 18 |
| L 1 | 65 × 80 „ 3/0 | — | 30 | 18 | 65 × 80 „ 3/0 | — | 20 |
| L 2 | 80 × 100 „ 00 | — | 35 | 19 | 80 × 100 „ 00 | — | 22 |
| L 3 | 95 × 115 „ 0 | — | 40 | 20 | 95 × 115 „ 0 | — | 26 |
| L 4 | 110 × 130 „ 1 | — | 50 | 21 | 110 × 130 „ 1 | — | 30 |
| L 5 | 120 × 140 „ 2 | — | 70 | 22 | 120 × 140 „ 2 | — | 40 |
| L 6 | 135 × 155 „ 3 | — | 90 | 23 | 135 × 155 „ 3 | — | 50 |
| L 7 | 155 × 180 „ 4 | 1 | 10 | 24 | 155 × 180 „ 4 | — | 60 |
| L 8 | 170 × 205 „ 5 | 1 | 40 | 25 | 170 × 205 „ 5 | — | 80 |
| L 9 | 190 × 220 „ 6 | 1 | 90 | 26 | 190 × 220 „ 6 | 1 | — |
| L 10 | 210 × 240 „ 7 | 2 | 40 | 27 | 210 × 240 „ 7 | 1 | 30 |
| L 11 | 220 × 260 „ 8 | 3 | — | 28 | 220 × 260 „ 8 | 1 | 80 |
| L 12 | 240 × 290 „ 9 | 4 | — | 29 | 240 × 290 „ 9 | 2 | 40 |
| L 13 | 260 × 310 „ 10 | 5 | 20 | 30 | 260 × 310 „ 10 | 3 | 20 |
| L 14 | 290 × 330 „ 11 | 6 | 50 | 31a | 290 × 330 „ 11 | 4 | — |
| L 15 | 310 × 350 „ 12 | 8 | — | 31b | 310 × 350 „ 12 | 5 | — |
| L 16 | 340 × 385 „ 13 | 9 | — | 31c | 340 × 385 „ 13 | 6 | — |

Oglaserade Blomkrukor utan fat.

| Löp. n:r | Höjd och vidd i mm. | Kr. | öre | Löp. n:r | Höjd och vidd i mm. | Kr. | öre |
|----------|---------------------|-----|-----|----------|---------------------|-----|-----|
| 513 | 55 × 70 N:o 4/0 | — | 12 | 522 | 190 × 220 N:o 6 | — | 70 |
| 514 | 65 × 80 „ 3/0 | — | 13 | 523 | 210 × 240 „ 7 | — | 90 |
| 515 | 80 × 100 „ 00 | — | 14 | 524 | 220 × 260 „ 8 | 1 | 30 |
| 516 | 95 × 115 „ 0 | — | 17 | 525 | 240 × 290 „ 9 | 1 | 80 |
| 517 | 110 × 130 „ 1 | — | 20 | 526 | 260 × 310 „ 10 | 2 | 40 |
| 518 | 120 × 140 „ 2 | — | 28 | 527 | 290 × 330 „ 11 | 3 | — |
| 519 | 135 × 155 „ 3 | — | 34 | 528 | 310 × 350 „ 12 | 3 | 80 |
| 520 | 155 × 180 „ 4 | — | 40 | 529 | 340 × 385 „ 13 | 4 | 60 |
| 521 | 170 × 205 „ 5 | — | 56 | | | | |

Bunkar, höga.



Helglaserade.

Halvglaserade.

(glaserade endast invändigt)

| Löp. n:r | | Kr. | öre | Löp. n:r | | Kr. | öre |
|----------|-------------------------------------|-----|-----|----------|---------------|-----|-----|
| 450 | 1 liter vita inv. | — | 80 | 389 | 1 liter | — | 60 |
| 451 | 1 ¹ / ₂ ” ” ” | 1 | — | 390 | 2 ” | — | 80 |
| 452 | 2 ” ” ” | 1 | 20 | 391 | 3 ” | 1 | 20 |
| 453 | 2 ¹ / ₂ ” ” ” | 1 | 40 | 392 | 4 ” | 1 | 40 |
| 454 | 3 ” ” ” | 1 | 60 | 393 | 5 ” | 1 | 70 |
| 455 | 4 ” ” ” | 1 | 90 | 394 | 6 ” | 2 | — |
| 456 | 5 ” ” ” | 2 | 30 | 395 | 8 ” | 2 | 70 |
| 457 | 6 ” ” ” | 2 | 70 | 396 | 10 ” | 3 | 30 |
| 458 | 8 ” ” ” | 3 | 60 | 397 | 12 ” | 4 | 20 |
| 459 | 10 ” ” ” | 4 | 40 | 398 | 15 ” | 5 | 20 |
| 460 | 12 ” ” ” | 5 | 40 | 399 | 20 ” | 7 | — |
| 461 | 15 ” ” ” | 7 | 20 | | | | |
| 462 | 20 ” ” ” | 9 | — | | | | |



Med lock.

Helglaserade.

Med lock.

Halvglaserade.

(glaserade endast invändigt)

| Löp. n:r | | Kr. | öre | Löp. n:r | | Kr. | öre |
|----------|-------------------------------------|-----|-----|----------|---------------|-----|-----|
| 463 | 1 liter vita inv. | 1 | 10 | 400 | 1 liter | — | 90 |
| 464 | 1 ¹ / ₂ ” ” ” | 1 | 30 | 401 | 2 ” | 1 | 20 |
| 465 | 2 ” ” ” | 1 | 60 | 402 | 3 ” | 1 | 60 |
| 466 | 2 ¹ / ₂ ” ” ” | 1 | 90 | 403 | 4 ” | 1 | 80 |
| 467 | 3 ” ” ” | 2 | 30 | 404 | 5 ” | 2 | 20 |
| 468 | 4 ” ” ” | 2 | 60 | 405 | 6 ” | 2 | 70 |
| 469 | 5 ” ” ” | 3 | — | 406 | 8 ” | 3 | 50 |
| 470 | 6 ” ” ” | 3 | 70 | 407 | 10 ” | 4 | — |
| 471 | 8 ” ” ” | 4 | 70 | | | | |

(glaserade endast invändigt)

| Löp. n:r | | Kr. | öre | Löp. n:r | | Kr. | öre |
|----------|-------------------------------------|-----|-----|----------|---------------------------------------|-----|-----|
| 182 | 1 liter vita inv. | 1 | — | 213 | 1 liter | — | 80 |
| 183 | 1 ¹ / ₂ ” ” ” | 1 | 20 | 214 | 1 ¹ / ₂ ” | — | 90 |
| 184 | 2 ” ” ” | 1 | 40 | 215 | 2 ” | 1 | 10 |
| 185 | 2 ¹ / ₂ ” ” ” | 1 | 60 | 216 | 2 ¹ / ₂ ” | 1 | 20 |
| 186 | 3 ” ” ” | 1 | 80 | 217 | 3 ” | 1 | 40 |
| 187 | 4 ” ” ” | 2 | 20 | 218 | 4 ” | 1 | 60 |
| 188 | 5 ” ” ” | 2 | 60 | 219 | 5 ” | 2 | — |
| 189 | 6 ” ” ” | 3 | 10 | 220 | 6 ” | 2 | 30 |
| 190 | 7 ” ” ” | 3 | 60 | 221 | 7 ” | 2 | 70 |
| 191 | 8 ” ” ” | 4 | 20 | 222 | 8 ” | 3 | — |
| 192 | 10 ” ” ” | 5 | 20 | 223 | 10 ” | 3 | 80 |

Krukor, höga.



Helglaserade.

Halvglaserade.

(glaserade endast invändigt)

| Löp. n:r | | Kr. | öre | Löp. n:r | | Kr. | öre |
|----------|----------------------|-----|-----|----------|-----------|-----|-----|
| 120 | 1/2 liter, vita inv. | — | 50 | 151 | 1/2 liter | — | 40 |
| 121 | 1 " " " | — | 70 | 152 | 1 " " | — | 60 |
| 122 | 1 1/2 " " " | — | 90 | 153 | 1 1/2 " " | — | 70 |
| 123 | 2 " " " | 1 | — | 154 | 2 " " | — | 80 |
| 124 | 2 1/2 " " " | 1 | 20 | 155 | 2 1/2 " " | — | 90 |
| 125 | 3 " " " | 1 | 40 | 156 | 3 " " | 1 | 10 |
| 126 | 4 " " " | 1 | 80 | 157 | 4 " " | 1 | 30 |
| 127 | 5 " " " | 2 | 20 | 158 | 5 " " | 1 | 60 |
| 128 | 6 " " " | 2 | 70 | 159 | 6 " " | 2 | — |
| 129 | 7 " helbruna | | | 160 | 7 " " | 2 | 40 |
| 130 | 8 " " | | | 161 | 8 " " | 2 | 70 |
| 131 | 10 " " | | | 162 | 10 " " | 3 | 30 |
| 132 | 12 " " | | | 163 | 12 " " | 4 | — |
| 133 | 14 " " | | | 164 | 14 " " | 4 | 60 |
| 134 | 16 " " | | | 165 | 16 " " | 5 | 20 |
| 135 | 18 " " | | | 166 | 18 " " | 6 | — |
| 136 | 20 " " | | | 167 | 20 " " | 6 | 80 |

Helbruna krukor från 2 till 20 liters rymd à 40 öre pr liter.

Fat med pip.



| Löp. n:r | | Kr. | öre |
|----------|-----------|-----|-----|
| 82 | 1 liter | — | 80 |
| 83 | 1 1/2 " " | 1 | — |
| 84 | 2 " " | 1 | 20 |
| 85 | 2 1/2 " " | 1 | 50 |
| 86 | 3 " " | 1 | 70 |
| 87 | 4 " " | 2 | — |

Soppskålar.

Vita invändigt.



| Löp. n:r | | Kr. | öre |
|----------|------------------------|-----|-----|
| 307 | med hög fot 1 1/2 lit. | — | 90 |
| 308 | " " " 2 " " | 1 | 20 |
| 309 | " " " 3 " " | 1 | 60 |

Pajform.



Diameter 185 mm. Rymd 0,75 liter.

Med lock Kr. 1: 10

Utan „ „ 0: 70

Fat, djupa.

Helglaserade.
Vita invändigt.Halvglaserade.
(glaserade endast inv.)

| Löp. n:r | | Kr. | öre | Löp. n:r | | Kr. | öre |
|----------|-----------|-----|-----|----------|-----------|-----|-----|
| 60 | 1/3 liter | — | 30 | 90 | 1/3 liter | — | 25 |
| 61 | 2/3 „ | — | 40 | 91 | 2/3 „ | — | 35 |
| 62 | 1 „ | — | 50 | 92 | 1 „ | — | 45 |
| 63 | 1 1/2 „ | — | 60 | 93 | 1 1/2 „ | — | 55 |
| 64 | 2 „ | — | 80 | 94 | 2 „ | — | 70 |
| 65 | 2 1/2 „ | 1 | — | 95 | 2 1/2 „ | — | 85 |
| 66 | 3 „ | 1 | 20 | 96 | 3 „ | 1 | — |
| 67 | 4 „ | 1 | 60 | 97 | 4 „ | 1 | 30 |
| 68 | 5 „ | 2 | — | 98 | 5 „ | 1 | 60 |
| 69 | 6 „ | 2 | 40 | 99 | 6 „ | 2 | — |
| 70 | 8 „ | 3 | 20 | 100 | 8 „ | 2 | 40 |
| 71 | 10 „ | 4 | 20 | 101 | 10 „ | 3 | — |
| | | | | 102 | 12 „ | 4 | 50 |
| | | | | 103 | 15 „ | 6 | — |

A-mod.



Löp. n:r 41 Kr. 0: 40

Filbunkar.

Vita invändigt.

B-mod.



Löp. n:r 42 Kr. 0: 50

Stekfat.



Ovala.

Runda.

| Löp. n:r | | Kr. | öre | Löp. n:r | | Kr. | öre |
|----------|--------------------|-----|-----|----------|--------------------|-----|-----|
| 235 | längd 30 cm. N:o 1 | 1 | 20 | 72 | diam. 25 cm. N:o 1 | — | 70 |
| 236 | „ 35 „ „ 2 | 1 | 50 | 73 | „ 29 „ „ 2 | 1 | — |
| | | | | 74 | „ 32 „ „ 3 | 1 | 25 |
| | | | | 75 | „ 38 „ „ 4 | 2 | — |

Karott, oval.



Omelettform, oval.



| Löp. n:r | | Kr. | öre | Löp. n:r | | Kr. | öre |
|----------|-------|-----|-----|----------|-------|-----|-----|
| 193 | N:o 1 | — | 40 | 50 | N:o 1 | — | 40 |
| 194 | „ 2 | — | 50 | 51 | „ 2 | — | 50 |
| 195 | „ 3 | — | 60 | 52 | „ 3 | — | 60 |
| 196 | „ 4 | — | 70 | 53 | „ 4 | — | 70 |
| 197 | „ 5 | — | 90 | 54 | „ 5 | — | 90 |
| 198 | „ 6 | 1 | 20 | | | | |

Oval puddingform.



Pannor.



| Löp. n:r | | Kr. | öre | Löp. n:r | | Kr. | öre |
|----------|-------|-----|-----|----------|---------|-----|-----|
| 55 | N:o 1 | — | 80 | 208 | 1 liter | 1 | 40 |
| 56 | „ 2 | 1 | — | 209 | 1 1/2 „ | 1 | 70 |
| | | | | 210 | 2 „ | 2 | — |

VATTENKRUS.



C-modell

C-modell, med glaserad och dekorerad
hals, propp och platta.

N:o 1 1,15 lit. Kr. 2:50
" 2 1,75 " " 3:50



A-modell



B-modell

| Löp. nr | | Kr. öre | Löp. nr | | Kr. öre |
|---------|----------------------|---------|---------|---------------------|---------|
| 348 | 2 lit. med glas. fat | 2 25 | 352 | 1 lit. m. glas. fat | 1 30 |
| 349 | 3 " " " " | 2 80 | 353 | 1 1/2 " " " " | 1 75 |
| 350 | 4 " " " " | 3 40 | 354 | 2 " " " " | 2 25 |
| 351 | 5 " " " " | 4 50 | | | |

Smörasken

»RIGOR»

Hel sats Kr. 1:25
Ask..... " 0:50
Lock ... " 0:30
Insats ... " 0:45
Insatsens rymd 0,20 lit.



Matskålar

för höns och kaniner.

Helglaserade.

Halvglaserade

| Löp. nr | | Kr. öre | Löp. nr | | Kr. öre |
|---------|---------------|---------|---------|---------------|---------|
| 330 | 0,5 liter ... | — 50 | 333 | 0,5 liter ... | — 40 |
| 331 | 0,8 " ... | — 70 | 334 | 0,8 " ... | — 60 |



Flaskkylare

för högst 1 lit. flaskor Kr. 4:50



Gravurnor.

(Spetsen nedtryckes i jorden.)



A.



B.

Modell A och B.

Oglaserade Kr. 1: 60

Glaserade „ 2: 50



C.



D.

Modell C.

Glaserad, grön och brun

Kr. 1: 40

Modell D.

Glaserad, grön och brun

Kr. 1: 50



E.



F.

Modell E.

Glaserad, rödbrun Kr. 1: 50

„ grön och brun

Kr. 1: 50

Modell F.

Glaserad, svart Kr. 1: 50

N:o 1164 Askfat,

50 × 160 mm.

474. 3: —. 510. 3: 50.

N:o 1165 Tobaksburk,

110 × 105 mm.

474. 5: —. 510. 6: 50.

474=Rödbruntonad mattglasyr
med svart dekor510=Gråvit antik konstglasyr
med svart dekor

N:o 1165

N:o 1164



N:o 1097



N:o 1098

Tobaksburk, 110 × 130 mm.

Marmordekor Kr. 3: —

Brun med svart dekor „ 3: —

Askfat med eller utan klack
50 × 180 mm.

Marmordekor Kr. 2: —

Brun med svart dekor „ 2: —



N:o 1099



N:o 1161

Askfat, 45 × 190 mm.

Marmordekor Kr. 1: 50

Askkopp, 55 × 155 mm.

BV Svart glasyr Kr. 2: —

SVG Svart o. grön glas. „ 2: —

Tändsticksställ,

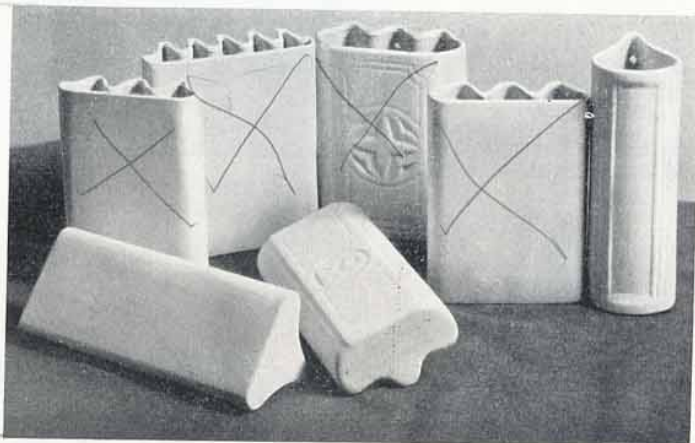
diam. 140 mm.

Grönglaserat Kr. 0: 60



LUFTFUKTARE AV VIT FAJANS

Upphångningskrok **inräknat i priset**



N:o 6 N:o 7 N:o 4 N:o 5 N:o 1
N:o 2 N:o 3

| N:o | 1 | 2 | 3 | 4 | 5 | 6 | 7 |
|------|----------|----------|-----------|----------|----------|-----------|--------------|
| Rymd | 0,9 lit. | 0,9 lit. | 0,85 lit. | 1,3 lit. | 1,1 lit. | 0,75 lit. | 0,75 lit. |
| Kr. | 1: 45 | 1: 45 | 1: 45 | 1: 50 | 1: 50 | 1: 50 | 1: 50 pr st. |

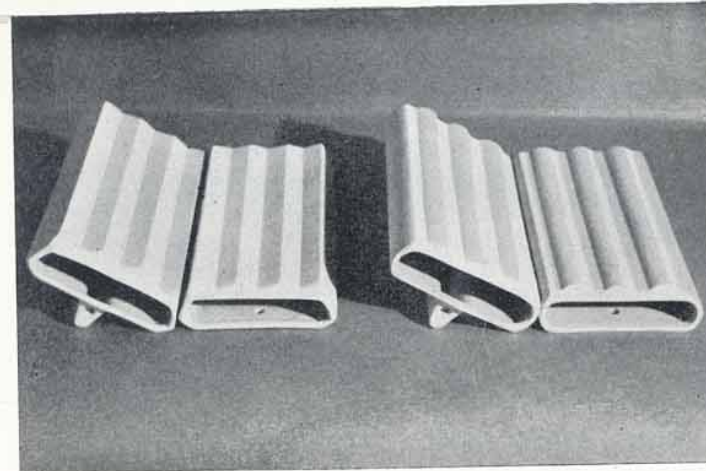
N:o 1 och 2 passa till gjutna element
 " 3 " 4 " " plåt- "
 " 5, 6 och 7 " " " "

N:o 4 avstånd från spets till spets 45 mm.
 " 5 " " " " " 45 "
 " 6 " " " " " " 40 "
 " 7 " " " " " " 30 "

Till moderata priser tillverkas på särskild beställning utvändigt glaserade luftfuktare i önskade färger.

AV VIT FAJANS

inräknat i priset



N:o 8 N:o 10 N:o 9 N:o 11

| N:o | 8 | 9 | 10 | 11 |
|------|-----------|-----------|----------|-------------|
| Rymd | 0,55 lit. | 0,55 lit. | 0,5 lit. | 0,5 lit. |
| Kr. | 1: 10 | 1: 10 | 1: — | 1: — pr st. |

N:o 8 och 9 synnerligen lämpade för de numera förekommande plåtelementen med tättsittande sektioner.

N:o 10 och 11 passa till samma element som N:o 8 och 9 men dessutom till släta och korrugerade element.

Våra luftfuktare utmärka sig för ett snyggt och trevligt utseende och äro avpassade för en lagom avdunstning.

**Leksaker.**

| | Vita | Blå dekor. |
|---|-----------|---------------|
| Fat, bunkar, handfat och skålar | Kr. 0: 25 | 0: 40 |
| Syltburkar och spilkummar | " 0: 25 | 0: 40 |
| Muggar och pottor | " 0: 30 | 0: 50 |
| Krukor, krus, handkannor och gräddsnäckor ... | " 0: 35 | 0: 50 |
| Kaffekoppar | " 0: 40 | 0: 60 |

Sparbössor.292. Hundar Kr. 0: 50
grönglaserade.Tomten 15 cm.
Kr. 1: —.293. Gubbar Kr. 0: 50
grönglaserade.**Lergökar.**294. Äpplen Kr. 0: 40
målade röda.267. Oglas. Kr. 0: 15
Dekor. " 0: 50**HUSHÅLLS-FAJANS.**

Dessa hushållsfajanser utmärka sig för stor hållfasthet och seghet i godset, en sprickfri glasyr, praktiska modeller och ett billigt pris.

Brickplatta.

Modell 1826.



H-dek.

| N:o | Diameter | H eller M dek. | Kr. |
|-----|----------|----------------|-------|
| 1. | 9 cm. | | 0: 35 |
| 2. | 12 " | | 0: 45 |
| 3. | 15 " | | 0: 60 |
| 4. | 17 " | | 0: 75 |

Degbunke.

| Rymd | 6 lit. | 8 lit. | 10 lit. |
|-----------------------------|----------|--------|---------|
| Vit med blå eller brun rand | Kr. 4: — | 5: 40 | 6: 60 |
| H=Blå dekor | " 5: — | 6: 50 | 8: — |
| M=Brun " | " 5: — | 6: 50 | 8: — |

**Fat med pip.**

Modell 1751.

| Rymd i liter | 0,9 | 1,2 | 1,5 | 2,5 | 3,2 |
|-----------------------------|----------|-------|-------|-------|-------|
| Vit med blå eller brun rand | Kr. 1: — | 1: 25 | 1: 50 | 1: 90 | 2: 30 |
| H=Blå dekor | " 1: 25 | 1: 70 | 2: 10 | 2: 60 | 3: 25 |
| M=Brun " | " 1: 25 | 1: 70 | 2: 10 | 2: 60 | 3: 25 |

Filbunke.**Modell 1510.**

Rymd 0,35 liter.



Vit med blå eller brun rand ... Kr. 0: 45
 H=Blå dekor " 0: 65
 M=Brun " " 0: 65

Modell 1640.

Rymd 0,5 liter.



Vit med blå eller brun rand Kr. 0: 50
 H=Blå dekor " 0: 70
 M=Brun " " 0: 70



H-dek.

Karott (oval).**Modell 1837.**

N:o 1 N:o 2 N:o 3 N:o 4 N:o 5 N:o 6

Längd i cm. 18 20 22 24 29 32

Vit med blå eller brun rand Kr. 0: 60 0: 75 0: 90 1: 10 1: 40 2: —
 H=Blå dekor " 0: 90 1: 10 1: 40 1: 80 2: 20 2: 75
 M=Brun " " 0: 90 1: 10 1: 40 1: 80 2: 20 2: 75

Modell 1810 (rund).

H-dek.

| | N:o 1 | N:o 2 | N:o 3 |
|--------------------|-------|-------|-------|
| Diameter i cm. | 18,5 | 22 | 25 |
| H=Blå dekor... Kr. | 1: 50 | 2: 20 | 2: 75 |
| M=Brun " ... " | 1: 50 | 2: 20 | 2: 75 |

Karott (med lock).**Modell 1810.**

H-dek.

N:o 1 N:o 2 N:o 3

| Rymd i liter | 0,5 | 1,0 | 1,2 |
|-----------------|-------|-------|-------|
| H=Blå dekor Kr. | 2: 20 | 3: 20 | 4: 50 |
| M=Brun " " " | 2: 20 | 3: 20 | 4: 50 |

Kruka (hög).**Modell 1756.**

H-dek.

Vit med blå eller
bruna ränder

Blå dekor = H
Brun " = M

| $\frac{1}{2}$ liter | Kr. | 0: 70 | 0: 90 |
|---------------------|-----|-------|-------|
| 1 | " | 0: 85 | 1: 25 |
| 2 | " | 1: 25 | 1: 75 |
| 3 | " | 1: 65 | 2: 25 |
| 4 | " | 2: 20 | 3: — |
| 6 | " | 3: 30 | |
| 8 | " | | |

Salladier mod. 1812.

H-dek.

N:o 1 N:o 2

| Längd i cm. | 20 | 23 |
|--------------------|-------|-------|
| H=Blå dekor... Kr. | 1: 25 | 1: 50 |
| M=Brun " ... " | 1: 25 | 1: 50 |



H-dek.

Kruka. Modell 1760 H.

| | | | |
|-----------------|-----------|-----------|-----------|
| 1 lit. med lock | Kr. 1: 60 | utan lock | Kr. 1: 25 |
| 2 " " " | " 2: 30 | " " " | " 1: 75 |
| 3 " " " | " 2: 90 | " " " | " 2: 25 |
| 4 " " " | " 3: 90 | " " " | " 3: — |
| 6 " " " | " 5: 60 | " " " | " 4: 50 |
| 8 " " " | " — | " " " | " 6: — |
| 10 " " " | " — | " " " | " 8: — |



Mugg. Modell 1713.

| | | |
|-----------|-----------------------------------|-----------------------------|
| | Vit med blå eller bruna ränder | Blå dekor = H Brun " = M |
| 1/3 liter | Kr. 0: 55 | Kr. 0: 80 |
| 2/3 " " | " 0: 75 | " 1: 20 |
| 1 " " | " 1: 10 | " 1: 60 |

Omelettlåda (oval). Modell 1501.

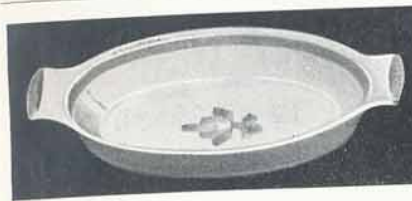


| | | |
|---------------|--------------------------------|-----------------------------|
| | Vit med blå eller brun rand | Blå dekor = H Brun " = M |
| N:o 1. 18 cm. | Kr. 0: 60 | Kr. 0: 90 |
| " 2. 20 " " | " 0: 75 | " 1: 10 |
| " 3. 22 " " | " 0: 90 | " 1: 40 |
| " 4. 23,5 " " | " 1: 10 | " 1: 80 |
| " 5. 27,5 " " | " 1: 40 | " 2: 20 |



Vit med blå eller brun rand.

| | | |
|--------|---------------|-----------|
| N:o 1. | För 2 hg..... | Kr. 0: 60 |
| " 2. | " 4 " | " 0: 75 |
| " 3. | " 6 " | " 0: 90 |
| " 4. | " 1 kg..... | " 1: 20 |



Omelettlåda (oval).

Modell 1813.

| | | | | |
|-----------------------------|-------------|-------|-------|-------|
| | | N:o 1 | N:o 2 | N:o 3 |
| H-dek. | Längd i cm. | 26 | 28 | 30,5 |
| Vit med blå eller brun rand | Kr. | 1: 10 | 1: 40 | 1: 80 |
| H=Blå dekor | " | 1: 60 | 2: — | 2: 40 |
| M=Brun " | " | 1: 60 | 2: — | 2: 40 |



Ostburk (med lock).

Modell 1827.

| | | | | | |
|-----------------------------|--------------|-------|-------|-------|-------|
| | | N:o 1 | N:o 2 | N:o 3 | N:o 4 |
| H-dek. | Rymd i liter | 0,25 | 0,4 | 1,4 | 3,25 |
| Vit med blå eller brun rand | Kr. | 0: 90 | 1: 20 | 2: — | 3: 25 |
| H=Blå dekor | " | 1: 20 | 1: 60 | 2: 50 | 4: — |
| M=Brun " | " | 1: 20 | 1: 60 | 2: 50 | 4: — |



H-dek.

Sillfat (ovalt).

Modell 1591.

Längd 25 cm.

Vit med blå el. brun rand Kr. 1:—

H=Blå dekor „ 1:40

M=Brun „ „ 1:40

**Skål.**

Modell 1506.

| Rymd i liter | $\frac{1}{3}$ | $\frac{2}{3}$ | 1 | $1\frac{1}{2}$ |
|----------------------------------|---------------|---------------|------|----------------|
| Vit med blå eller brun rand..... | Kr. 0:45 | 0:60 | 0:80 | 1:20 |
| H=Blå dekor | „ 0:65 | 0:90 | 1:25 | 1:75 |
| M=Brun „ | „ 0:65 | 0:90 | 1:25 | 1:75 |

Smörkruka med lock.

Modell 1656.

Rymd i liter 1,² 2,²Vit med blå eller
bruna ränder Kr. 1:60 2:25

H=Blå dekor „ 2:50 3:50

M=Brun „ „ 2:50 3:50



H-dek.

Smörpanna.

Modell 1836.

Rymd 0,¹⁶ liter.

H=Blå dekor Kr. 1:25

M=Brun „ „ 1:25

Soppskål.

Modell 1530.



H-dek.

Rymd i liter 1¹/₂ 2 3Vit med blå eller
brun rand Kr. 1:35 1:80 2:40

H=Blå dekor „ 2:25 2:75 3:50

M=Brun „ „ 2:25 2:75 3:50

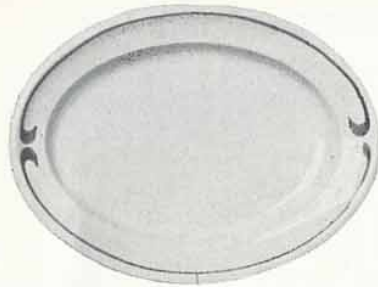
Soppterrin.

Modell 1514.



M-dek.

| Rymd i liter | N:o 1 | N:o 2 |
|------------------|---------|-------|
| | 1,75 | 3,5 |
| H=Blå dekor..... | Kr. 5:— | 7:— |
| M=Brun „ | „ 5:— | 7:— |

**Stekfat.**

| | Runda | | | Ovala | |
|-----------------------------|-------------|-------|-------|-------------|-------|
| | Modell 1732 | | | Modell 1600 | |
| | N:o 4 | N:o 5 | N:o 6 | N:o 1 | N:o 2 |
| Längd i cm. | 28,5 | 35 | 41 | 30 | 35 |
| Vit med blå eller brun rand | Kr. 1:50 | 3:— | 4:25 | 1:60 | 2:40 |
| H=Blå dekor | „ 2:— | 3:50 | 5:— | 2:50 | 3:50 |
| M=Brun „ | „ 2:— | 3:50 | 5:— | 2:50 | 3:50 |

**Såsskål (rund).**
Modell 1811.

Rymd 0,5 liter.

| | | |
|-----------------------------|-------|---------|
| H=Blå dekor | | Kr. 2:— |
| M=Brun „ | „ | „ 2:— |
| Vit med blå eller brun rand | „ | „ 1:30 |



H-dek.

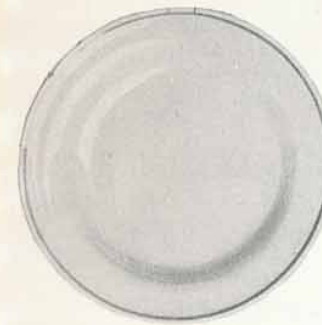
Såsskål.**Modell 1840.**

Rymd 0,45 liter.

| | | |
|-------------|-------|----------|
| H=Blå dekor | | Kr. 2:50 |
| M=Brun „ | „ | „ 2:50 |

**Spilkum.**
Modell 1521.

| | Rymd i liter | 1/3 | 1/2 | 2/3 | 1 |
|-----------------------------|--------------|----------|------|------|------|
| Vit med blå eller brun rand | | Kr. 0:40 | 0:50 | 0:60 | 0:80 |
| H=Blå dekor | | „ 0:60 | 0:75 | 0:90 | 1:25 |
| M=Brun „ | | „ 0:60 | 0:75 | 0:90 | 1:25 |

**Tallrik.****Modell 1732.**

(Flata och djupa).

| | N:o 0 | 1 | 2 | 3 |
|----------------|-------|----|----|----|
| Diameter i cm. | 15,5 | 18 | 21 | 24 |

Vit med blå eller

| | | | | |
|-------------|----------|------|------|------|
| brun rand | Kr. 0:35 | 0:40 | 0:50 | 0:60 |
| H=Blå dekor | „ 0:55 | 0:60 | 0:75 | 1:— |
| M=Brun „ | „ 0:55 | 0:60 | 0:75 | 1:— |

Tallrik.**Modell 4259.**

(Flata och djupa).

| | N:o 1 | N:o 2 | N:o 3 |
|-------------|----------|-------|-------|
| Diam. i cm. | 17 | 20,5 | 24 |
| M=Brun dek. | Kr. 0:60 | 0:75 | 1:— |



M-dek.



M-dek.

Tillbringare.**Modell 4258.**

| | N:o 1 | N:o 2 | N:o 3 |
|--------------|----------|-------|-------|
| Rymd i liter | 0,35 | 0,9 | 1,5 |
| H=Blå dek. | Kr. 1:30 | 1:75 | 2:25 |
| M=Brun „ | „ 1:30 | 1:75 | 2:25 |



H-dek.

Modell 1527.

| | N:o 1 | N:o 2 | N:o 3 |
|-----------------------------|----------|-------|-------|
| Rymd i liter | 0,3 | 0,7 | 1,1 |
| Vit med blå eller brun rand | Kr. 0:75 | 1:— | 1:30 |
| H=Blå dekor | „ 1:20 | 1:50 | 1:90 |



H-dek.

Tillbringare.

Modell 1511.

H=Blå dekor.

- N:o 1. Rymd 1,2 liter Kr. 2:—
 „ 2. „ 1,7 „ „ 2:75



H-dek.

Modell 1569.

Rymd 0,75 liter.

H=Blå dekor..... Kr. 2:—



M-dek.

Buljongkopp.

Modell 1839.

Rymd 0,25 liter.

H=Blå dekor Kr. 1:25

M=Brun „ „ 1:25

Kaffe- och Teservis.



M-dek.

Serien finnes i
 H=Blå dekor och M=Brun dekor.

Mod. 1829. Rymd 0,75 lit.

Kanna Kr. 4:50

Mod. 1830.

Sockerskål... Kr. 0:75

Mod. 1831.

Grädds näcka Kr. 0:75

Mod. 1833. Rymd 0,15 lit.

Kaffekopp... Kr. 1:—

Mod. 1834. Rymd 0,25 lit.

Tékopp Kr. 1:50

Mod. 1842. Diam. 30 cm.

Brödfat Kr. 2:40



B O B E R G S

FAJANSEFABRIK

AKTIEBOLAG

GEFLE

HANDDEKORERADE

OCH

KONSTGLASERADE

FAJANSER

KOMPONERADE AV

EVA JANCKE-BJÖRK

EWALD DÄHLSKOG

M. FL.

Förteckning jämte förklaring på olika glasyrer och dekorer.

- BV — Svart halvmatt glasyr.
EV — Grön eller rödbrun blankglasyr med svart dekor.
G — Gröntonad mattglasyr med inslag av orange, brunt och grönt.
MK — Svartgrön mattglasyr.
Y — Benfärgad glasyr med gul dekor.
YG — ” ” med gul och grön dekor.
66 — Mattglasyr med rödbrun och svart dekor.
D 42-66 mattglasyr med gul och svart dekor.
188 — Gråbrun mattglasyr med rödbruna kanter.
251 — Gul-tonad blankglasyr med svart och gul dekor.
474 — Rödbrun-tonad mattglasyr med svart dekor.
488 — Ljusgrön mattglasyr med svart dekor.
4880 — Ljusgrön mattglasyr utan dekor.
496 — Gulbrun-tonad mattglasyr med svart dekor.
498 — Mörkgrön mattglasyr dels utan och dels med svart dekor.
500 — Tomatröd halvmatt glasyr med svart dekor.
508 — Grå-tonad mattglasyr med varierande avtoningar eller dekorer.
510 — Gråvit antik konstglasyr (krackel) med svart dekor.
512 — Halvblank havsgrön glasyr med eller utan toningar eller dekorer.
525 — Rödlila invändigt och grå-tonad mattglasyr utvändigt.
539 — Pärlmoglasyr med gråblå dekor.
540 — Gräddfärgad blankglasyr med cromgrön dekor.
541 — ” ” ” citrongul ”
601 — Grågul konstglasyr.
602 — Grön ”
603 — Blå ”
604 — Rödbrun glasyr med varierande avtoningar och dekorer.
A — Grön mattglasyr med flerfärgad dekor.
B — Grålila ” ” ” ”
C — Grågrön ” ” ” ”
D — ” ” ” ” ”
E — Tomatröd halvmattglasyr med flerfärgad dekor.
F — ” ” ” ” ”

2

ARORNA levereras ban-
eller bordfritt i GEFLE och
avsändas på köparens risk.
ASSURANS ombesörjes
endast på köparens begäran.
För bräckage ansvaras icke.

GEFLE I JANUARI

1934

BOBERGS
FAJANSFABRIK A.-B.

TELEFON: 236
TELEGRAMADRESS: BOBERGS
POSTGIROKONTO: 26168

UTSTÄLLNING I STOCKHOLM
REGERINGSGATAN 501

TELEFON 206164



1599 H



1599 F

| | | |
|------------|------------------------------|----------|
| N:r 1596 F | Dekorationsfat, diam. 34 cm. | Kr. 10:— |
| " 1596 H | " " 34 " | " 10:— |
| " 1599 F | Tallrik, flat, 24 cm. | " 2:75 |
| " 1599 H | " djup, 24 cm. | " 2:75 |

| | | |
|------------|--------------------------------|----------|
| N:r 1597/1 | Kanna, 1 lit. | Kr. 4:50 |
| " /2 | " 2,2 " | " 6:50 |
| " 1598 | Assiett, djup och flat, 18 cm. | " 1:75 |
| " 1790 | Krus, 0,9 lit. | " 6:— |
| " 1791 | Mugg, 0,35 lit. | " 1:50 |



1790

1791

1598

1597

KAJANS



1592-1595

| | | |
|----------|--------------------|----------|
| N:r 1592 | Skål, diam. 17 cm. | Kr. 1:75 |
| " 1593 | " " 19 " | " 2:25 |
| " 1594 | " " 23 " | " 3:— |
| " 1595 | " " 25 " | " 3:50 |

| | | |
|---------------|---------------------------------|----------|
| N:r 1598/1 AV | Assiett, diam. 18 cm. | Kr. 0:75 |
| " /2 | " " 21 " | " 1:— |
| " 1626 | Bringare, 0,8 ltr | " 1:50 |
| " 1627 | " " 0,7 " | " 2:— |
| " 1628 | " " 1,1 " | " 2:50 |
| " 1802 | Äggkopp | " 0:65 |
| " 1803 | " | " 0:65 |
| " 1805 | Saltströare | " 0:75 |
| " 1810/1 | Karott med lock, diam. 18,5 cm. | " 2:75 |
| " /2 | " " " " 22,5 " | " 4:— |
| " /3 | " " " " 25 " | " 6:— |



1598-1810



Barnservis

A-DEKOR: GRÖN OCH BRUN B-DEKOR: BRUN OCH GUL

| | | |
|----------|-------------------------------|-----------|
| N:r 4132 | Äggkopp | Kr. 0: 50 |
| „ 4133 | Assiett 18 cm. | „ 0: 75 |
| „ 4134 | Mugg 0,25 lit. | „ 1:— |
| „ 4135 | Tallrik, flat 21 cm. | „ 1:— |
| „ 4136 | „ djup 21 cm. | „ 1:— |
| „ 4142 | Tillbringare 0,5 lit. | „ 2: 50 |

Bärservis

BRUN DEKOR

| | | |
|------------|---------------------------|---------|
| N:r 4004 H | Skål 8,5×21 cm. | Kr. 4:— |
| „ 4011 H | Kanna 0,8 lit. | „ 3:— |
| „ 4034 H | Bärtallrik 16 cm. | „ 1:— |



KAJANS



BRUN, BLÅ ELLER GRÖN DEKOR

Brickplattor

| | | |
|------------|-------------|-----------|
| N:r 4055/1 | 9 cm. diam. | Kr. 0: 50 |
| „ /2 | 12 „ „ | „ 0: 75 |
| „ /3 | 15 „ „ | „ 1:— |
| „ /4 | 17 „ „ | „ 1: 25 |



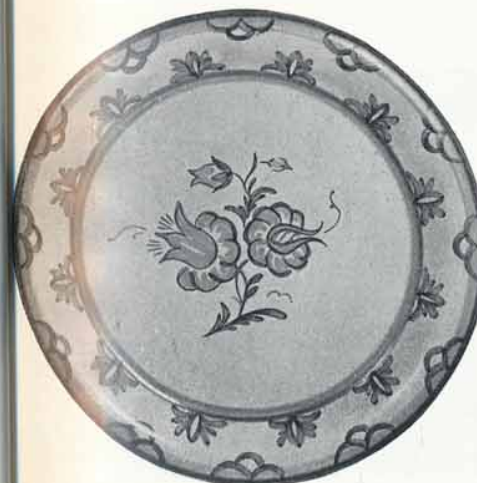
4147 C

GRÖN DEKOR

N:r 4147 C **Tårtfat** 33,5 cm. Kr. 7:—

N:r 4147 A **Tårtfat** 33,5 cm. Kr. 8:—

BRUN OCH GUL DEKOR

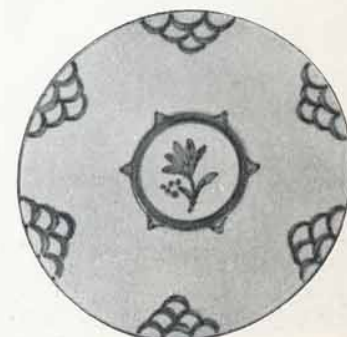


4147 A

N:r 4130 C **Kakfat** 4,5×22 cm.

Kr. 2: 75

GRÖN DEKOR



4130 C



- N:r 1089 A Frukt- eller blomskål, 22×24 cm. Kr. 26:—
 „ 1085 A „ „ kakfat, diam. 35 „ „ 24:—
 „ 1084 A „ assiett „ 23 „ „ 4:50

- Blomkruka, 21×25 cm. Kr. 16:— Bål, 19×26 cm. . . . Kr. 30:—
 Blå eller brun dekor Blå eller brun dekor



1043 A

1035 A

FAJANS

1088 A
Blå eller flerfärgad dekor



1683 A
Blå eller brun dekor

- N:r 1088 A Krus, rymd 0,35 lit. Kr. 6:50
 „ 1683 A Oval karott, 20,5 cm. „ 4:50

- N:r 1070 A Bonbonnier, blå eller brun dekor Kr. 5:50
 „ 1071 A „ „ „ „ „ „ 6:50
 „ 1072 A „ „ „ „ „ „ 9:—
 „ 1684 A Fat, ovalt „ „ „ „ „ „ 4:50



1071 A 12×10 cm.
1072 „ 12×13 „

1684 A 20 cm.

1070 A
11×11 cm.



1133 A
Blå dekor

1132 A
Blå dekor

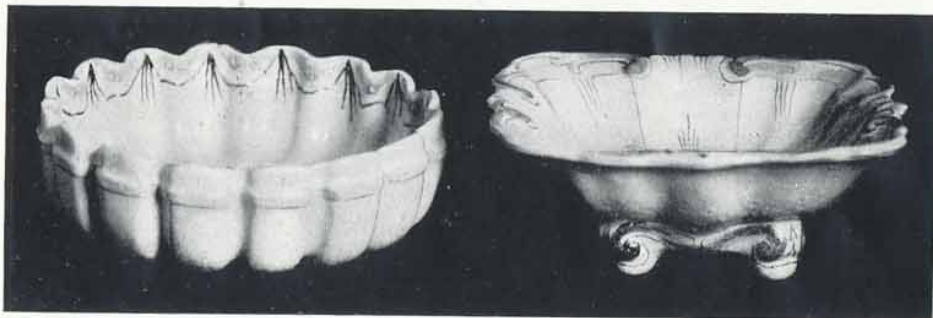
Nr 1133 A Skål Kr. 11:—
 „ 1132 A Frukfat med fot „ 14:—

Fruktskål, 8×26 cm.

Blå eller flerfärgad dekor
 Kr. 15:—

Fruktskål, 10×33 cm.

Blå dekor . . . Kr. 24:—
 Flerfärgad dekor „ 28:—



1054 A

1092 A



1159/2 G 1567 G 1054 G 1564 G 1566 G 1149 G

| N:r | Skål, 8×26 cm. | Dekorer: G | MK | 512 |
|----------|--------------------------------|------------|-----|------|
| N:r 1054 | Skål, 8×26 cm. | Kr. 12:— | | 12:— |
| „ 1149 | Ljusstake, höjd 14 cm. | 3: 50 | 3:— | 3:— |
| „ 1159/2 | Vas, „ 17 „ | 3:— | | 3:— |
| „ 1564 | Skål, diam. 26,5 cm. | 6:— | | 6:— |
| „ 1566 | Kanna, 1,5 lit. | 6:— | | 6:— |
| „ 1567 | Fat, diam. 28,5 cm. | 8:— | | 8:— |

| N:r | Skål, 11×17 cm. | Dekorer: G | 512 |
|----------|--|------------|-------|
| N:r 1133 | Skål, 11×17 cm. | Kr. 9:— | 9:— |
| „ 1137 | Tobaksburk, 14×11 cm. | 6:— | 6:— |
| „ 1224 | Vas, 18×10 cm. | 3: 50 | 3: 50 |
| „ 1563 | Fat, flat, diam. 28,5 cm. | 6:— | 6:— |
| „ 1565 | Assiett, flat eller djup, 18 cm. | 1: 75 | 1: 75 |
| „ 1568 | Tallrik, „ „ „ 21,5 „ | 2:— | 2:— |



1568 G 1137 G 1133 G 1563 G 1224 G 1565 G



1128 G 4335 G 1124 G 4334 G

| N:r | Beskrivning | Dekor: G | | MK |
|------|------------------------|----------|------|----|
| | | Kr. | — | |
| 1124 | Blomlåda, 8×9,5×38 cm. | 8:— | 8:— | |
| 1128 | Skål, 9,5×12×18 cm. | 3:— | 3:— | |
| 4334 | Hängvas, 11×10 cm. | 2:50 | 2:50 | |
| 4335 | „ 18×11 „ | 2:75 | 2:75 | |

| N:r | Beskrivning | Dekor 512 | |
|------|-------------------------|-----------|---|
| | | Kr. | — |
| 4701 | Assiett, diam. 17,5 cm. | 1:— | |
| 4703 | Fat, „ 31 „ | 5:— | |
| 4705 | Skål, 5×17,5 cm. | 1:50 | |
| 4706 | „ 9×24,5 „ | 4:50 | |



4706-512 4703-512 4701-512
4705-512



Komp. av
EVA BJÖRK

4303/1 4303/2 4329 4330
4303/3

| N:r | Beskrivning | Dekor: EV | | BV |
|--------|-----------------------------|-----------|------|----|
| | | Kr. | — | |
| 4303/1 | Blomskål med ins., 4×23 cm. | 3:50 | 3:50 | |
| /2 | „ „ „ 4×28 „ | 5:50 | 5:50 | |
| /3 | „ „ „ 7,5×35 „ | 9:— | 9:— | |
| 4329 | Vas, 10×8,5 cm. | 1:50 | | |
| 4330 | „ 20×15 „ | 7:— | | |

| N:r | Beskrivning | Dekor: MK | | EV |
|--------|-----------------|-----------|------|----|
| | | Kr. | — | |
| 4321/1 | Skål, 3×6,5 cm. | 0:80 | 0:80 | |
| /2 | „ 4×9 „ | 1:50 | 1:50 | |
| /3 | „ 5×10,5 „ | 2:— | 2:— | |
| 4322 | „ 5×12,5 „ | 3:— | 3:— | |



Komp. av
EVA BJÖRK

4321/3 MK 4321/2 MK 4322 MK
4321/1 MK



Komp. av
EVA BJÖRK

4343/1 MK 4343/2 MK 4348 MK 4353/2 MK 4353/1 MK
4339 MK 4342 MK 4334 MK 4335 MK

| N:r | | | | Dekor | MK |
|----------|----------|-----------|-----|-------|-----------|
| N:r 4334 | Hängvas, | 11×10 | cm. | | Kr. 2: 50 |
| " 4335 | " | 18×11 | " | | " 2: 75 |
| " 4339 | Vas, | 6,5×8 | " | | " 1: 50 |
| " 4342 | " | 10×12 | " | | " 5: — |
| " 4343/1 | " | 7×9 | " | | " 1: 50 |
| " /2 | " | 14,5×17,5 | " | | " 7: — |
| " 4348 | " | 19,5×20,5 | " | | " 15: — |
| " 4353/1 | " | 11×11 | " | | " 4: 50 |
| " /2 | " | 16×16 | " | | " 7: — |

| N:r | | | Dekor: | MK | EV |
|------------|-------|-------|--------|-------|-------|
| N:r 4327/1 | Vas, | 16×10 | Kr. | 4: 50 | 4: 50 |
| " /2 | " | 23×12 | " | 6: 50 | 6: 50 |
| " 4336 | Skål, | 9×17 | " | 5: — | 4: 50 |



Komp. av
EVA BJÖRK

4327/2 MK 4327/1 MK 4336 MK



FAJANS



Komp. av
EVA BJÖRK

| N:r | | | | Dekor: | 601 | 602 |
|------------|--------------------|-----------|-----|--------|--------|--------|
| N:r 4361/1 | Kulvas, | 7,7×7,7 | cm. | Kr. | 1: — | 1: — |
| " /2 | " | 10,8×11,2 | " | " | 2: — | 2: — |
| " /3 | " | 12×12,8 | " | " | 3: — | 3: — |
| " /4 | " | 15,5×15 | " | " | 4: 50 | 4: 50 |
| " /5 | " | 18,2×19 | " | " | 7: 50 | 7: 50 |
| " /6 | " | 22×22,5 | " | " | 12: 50 | 12: 50 |
| " 4362/4 | Kulvas med henkel, | 15,5×15 | cm. | " | 7: 50 | 7: 50 |

| N:r | | | | Dekor | 510 |
|------------|---------|-----------|-----|-------|-------|
| N:r 4361/1 | Kulvas, | 7,7×7,7 | cm. | Kr. | 1: 25 |
| " /2 | " | 10,8×11,2 | " | " | 3: 50 |
| " /3 | " | 12×12,8 | " | " | 4: 50 |
| " /4 | " | 15,5×15 | " | " | 6: 50 |
| " /5 | " | 18,2×19 | " | " | 10: — |
| " /6 | " | 22×22,5 | " | " | 16: — |



Komp. av
EVA BJÖRK



Komp. av
EVA BJÖRK

4363—4703

| | | Dekor Y | |
|----------|--|---------|--|
| N:r 4363 | Is- och Citronkanna, 1,75 ltr, 18×16 cm. | Kr. 4:— | |
| „ 4364 | Citronpress, 8×14,5 cm. | „ 1:25 | |
| „ 4365 | Bägare, 0,35 ltr, 12×8 cm. | „ 0:75 | |
| „ 4703 | Bricka, diameter 31 cm. | „ 5:— | |



FAJANS



Komp. av
EVA BJÖRK

4344 MS

| | | |
|-------------|---|----------|
| N:r 4344 MS | Liköruppsats i matt svart och grön glasyr . . . | Kr. 12:— |
| „ 4344 MS | Krus, höjd 23 cm. | „ 6:— |
| „ 4345 | Bägare, höjd 4 cm. | „ 0:50 |
| „ 1823 | Bricka, diameter 28 cm. | „ 3:— |

| | | Dekor: 601 498 | |
|----------|---------------------------------|----------------|-------|
| N:r 4380 | Liköruppsats | Kr. 13:50 | 13:50 |
| „ 4380 | Krus, 22,5×12 cm. | „ 7:50 | 7:50 |
| „ 4381 | Bägare, höjd 4 cm. | „ 0:50 | 0:50 |
| „ 1823 | Bricka, diameter 28 cm. | „ 3:— | 3:— |

| | | |
|-------------|---|----------|
| N:r 4346 MK | Liköruppsats i matt mörkgrön och svart glasyr | Kr. 15:— |
| „ 4346 MK | Krus, höjd 21 cm. | „ 7:50 |
| „ 4347 | Bägare, höjd 4,5 cm. | „ 0:75 |
| „ 1823 | Bricka, diameter 28 cm. | „ 3:— |



Komp. av
EVA BJÖRK

4380/601



Komp. av
EVA BJÖRK

4346 MK



Komp. av
EVA BJÖRK

4103-510 1546-510 4104-510 4384-510
 4322-510 4385-510

| N:r | | | | Dekor | 510 |
|------|------------|---------|-----|-------|-------|
| 1546 | Skål, | 8×15,5 | cm. | Kr. | 6:— |
| 4103 | Ljusstake, | 11×9,5 | " | " | 2:— |
| 4104 | " | 14×11,5 | " | " | 3:— |
| 4322 | Skål, | 5×12,5 | " | " | 3: 50 |
| 4384 | Ljusstake, | 15,5×13 | " | " | 4:— |
| 4385 | " | 13×13 | " | " | 4:— |

| N:r | | | | Dekor: | | | |
|--------|------|---------|-----|--------|-------|-------|-------|
| | | | | 602 | 603 | 604 | |
| 4372/1 | Vas, | 13×8 | cm. | Kr. | 2: 50 | 2: 50 | 2: 50 |
| /2 | " | 17×8,5 | " | " | 3: 50 | 3: 50 | 3: 50 |
| 4373/1 | " | 12,5×9 | " | " | 2: 50 | 2: 50 | 2: 50 |
| /2 | " | 15,5×10 | " | " | 3: 25 | 3: 25 | 3: 25 |
| /3 | " | 18×11 | " | " | 4: 50 | 4: 50 | 4: 50 |



Komp. av
EVA BJÖRK

4372/1 4372/2 4373/3 4373/2 4373/1



FAJANS



Komp. av
EVA BJÖRK

Y-dekor

| N:r | | | Dekor: | |
|--------|---------------------|---------------|--------|-------------|
| | | | Y | YG |
| 4366 | Te- och Kaffekanna, | 0,80 lit. | Kr. | 5:— 6: 50 |
| 4367 | Sockerskål, | 7,5×11,5 | " | 2: 25 2: 75 |
| 4368 | Gräddsnačka, | 6,4×8 | " | 1: 25 1: 75 |
| 4369/1 | Kaffekopp, | 5,8×7,5 | " | 1:— 1: 50 |
| /2 | Tekopp, | 6×9,5 | " | 1: 50 2:— |
| 4370/1 | Kanna, | 0,75 lit. | " | 1: 75 2: 25 |
| /2 | " | 1 | " | 2: 25 3:— |
| 4371 | Marmeladburk, | 11×10 | cm. | " 3:— 3: 75 |
| 4703 | Bricka, rund, | diam. 31 | " | " 5:— 5:— |
| 4704 | " | oval, 31,5×38 | " | " 7:— 7:— |



Komp. av
EVA BJÖRK

YG-dekor



Komp. av
EWALD DAHLSSKOG

D 31-510 D 30-510 D 51-510 D 58-510 D 45-510

| | | | | |
|----------|-----------------------|----------------|-----------|--|
| N:r D 30 | Vas, 19×17 cm. | | Dekor 510 | |
| „ D 31 | Ytterkruka, 22×20 cm. | | Kr. 18:— | |
| „ D 45 | Vas, höjd 25 cm. | } samma modell | „ 14:— | |
| „ D 46 | „ „ 32 „ | | „ 18:— | |
| „ D 51 | „ „ 24 „ | | „ 10:— | |
| „ D 58 | „ „ 30 „ | | „ 14:— | |

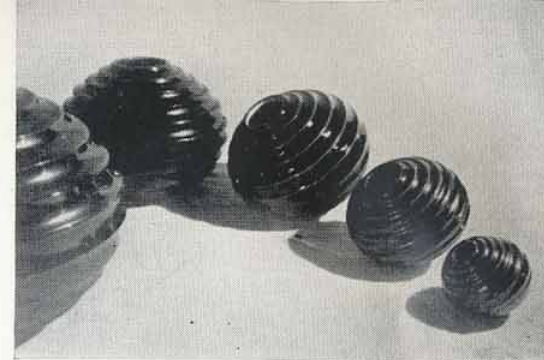


Komp. av
EWALD DAHLSSKOG

D 44-510



FAJANS



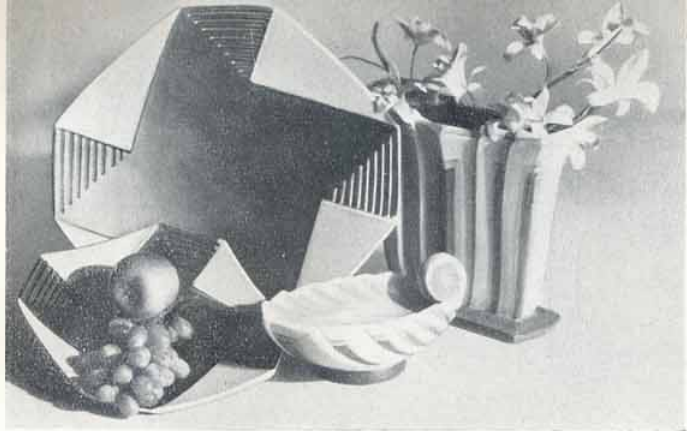
Komp. av
EWALD DAHLSSKOG

| | | | | | |
|------------|-----------------|--|------------|-------|-------|
| N:r D 9/00 | Kulvas, 8×9 cm. | | Dekor: 604 | 539 | MK |
| „ D 9/0 | „ 12×14 „ | | Kr. 1: 50 | 1: 50 | 1: 50 |
| „ D 9/1 | „ 16×19 „ | | „ 4:— | 4:— | 4:— |
| „ D 9/2 | „ 19×23,5 „ | | „ 8:— | 8:— | 8:— |
| „ D 9/3 | „ 25×27 „ | | „ 12:— | 12:— | 12:— |
| | | | „ 20:— | 20:— | 20:— |

| | | | | |
|--------------|------------------------------------|--|------------|--------|
| Servis D 68: | Skål, tillbringare och 6 tallrikar | | Dekor: 540 | 541 |
| N:r D 68 | Bärskål, 1,25 lit., 10×25 cm. | | Kr. 11: 50 | 11: 50 |
| „ D 69 | Bärtallrik, diam. 18 cm. | | „ 4: 25 | 4: 25 |
| „ D 70 | Tillbringare, 0,75 lit. | | „ 0: 75 | 0: 75 |
| | | | „ 2: 75 | 2: 75 |



Komp. av
EWALD DAHLSSKOG



Komp. av
EWALD DAHLKOG

D 26-488 D 34-488 D 33-488
D 27-488

| | | Dekor: 488 | 539 |
|----------|-------------------------------------|------------|------|
| N:r D 26 | Fruktfat, 31×31 cm. | Kr. 12:— | 10:— |
| „ D 27 | Fruktassiett, 22,5×22,5 cm. | „ 3:50 | 3:— |
| „ D 33 | Vas, 20×23 cm. | „ 12:— | |
| „ D 34 | Konfektskål, längd 21 cm. | „ 6:50 | |



FAJANS



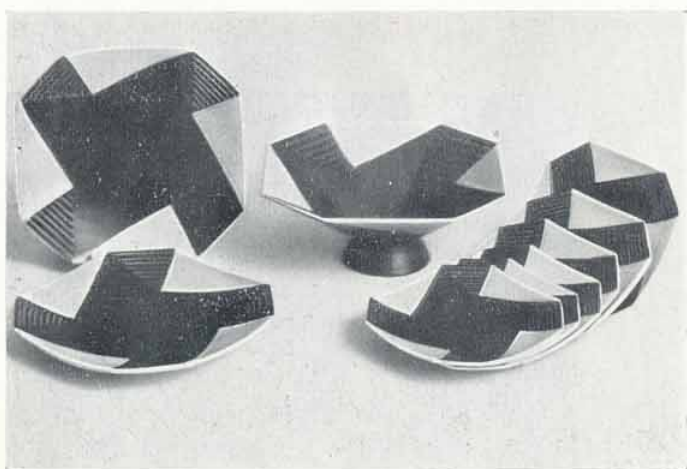
Komp. av
EWALD DAHLKOG

D 35-4880 D 37-4880 D 38-4880
D 36-4880 D 34-4880

| | | Dekor: 488 | 4880 |
|----------|-----------------------------------|------------|------|
| N:r D 34 | Konfektskål, längd 21 cm. | Kr. 6:50 | 5:50 |
| „ D 35 | Fruktskål, 13×23×30 „ | „ | 22:— |
| „ D 36 | Fruktfat, diam. 32 „ | „ | 14:— |
| „ D 37 | Fruktassiett, „ 21,5 „ | „ | 2:50 |
| „ D 38 | „ „ 18 „ | „ | 2:— |

| | | Dekor: 488 | 539 |
|----------|-------------------------------------|------------|------|
| N:r D 24 | Fruktassiett, 18,5×18,5 cm. | Kr. 2:50 | 2:— |
| „ D 25 | Fruktskål, 12,5×34 „ | „ 24:— | 20:— |
| „ D 26 | Fruktfat, 31×31 „ | „ 12:— | 10:— |

| | | Dekor: 488 | 4880 |
|----------|------------------------------|------------|------|
| N:r D 33 | Vas, 20×23 cm. | Kr. 12:— | 10:— |
| „ D 62 | Ljusstake, 14×24 „ | „ | 10:— |
| „ D 64 | Blomskål, 10×20 „ | „ | 5:50 |



Komp. av
EWALD DAHLKOG

D 26-488 D 25-488 D 24-488



Komp. av
EWALD DAHLKOG

D 33-4880 D 64-4880 D 62-4880

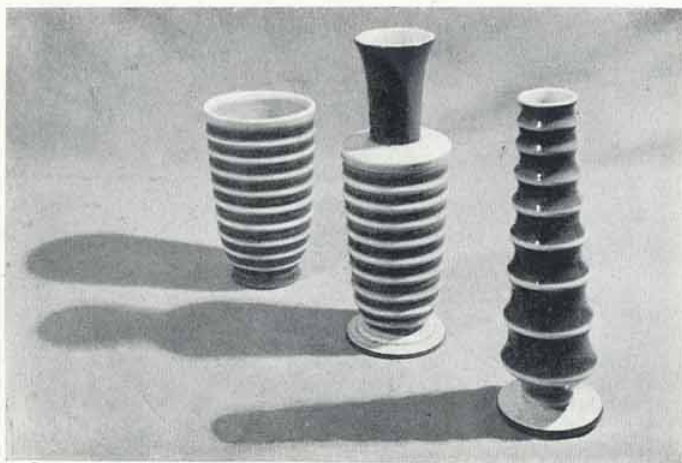


D 76-539

Komp. av
EWALD DAHLSSKOG

| | | Dekor 539 |
|--------------|------------------------------|-----------|
| N:r D 76-539 | Liköruppsats | Kr. 18:— |
| „ D 76 | Likörkrus, 25×14 cm. | „ 8:— |
| „ D 77 | Bägare, höjd 8,5 cm. | „ 0:75 |
| „ D 78 | Bricka, 4,5×32 cm. | „ 5:50 |

| | | Dekor: 539 | 604 |
|---------|--------------------------|------------|------|
| N:r D 7 | Vas, höjd 16 cm. | Kr. 5:— | 5:— |
| „ D 8 | „ „ 24 „ | „ 6:50 | 6:50 |
| „ D 10 | „ „ 22 „ | „ 4:— | 4:— |

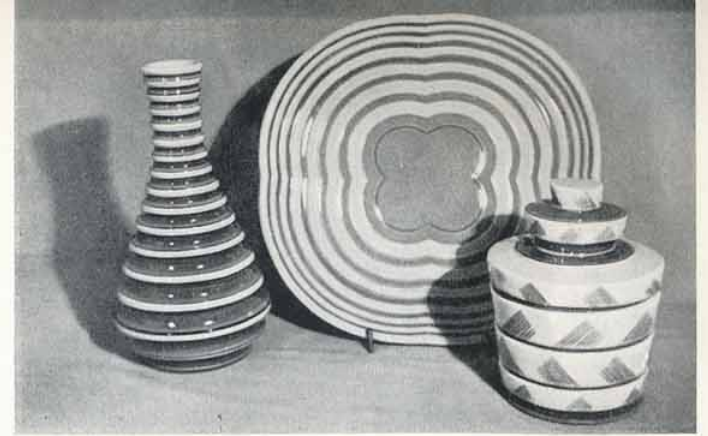


D 7-539 D 8-539 D 10-539

Komp. av
EWALD DAHLSSKOG



FAJANS



D 83-539

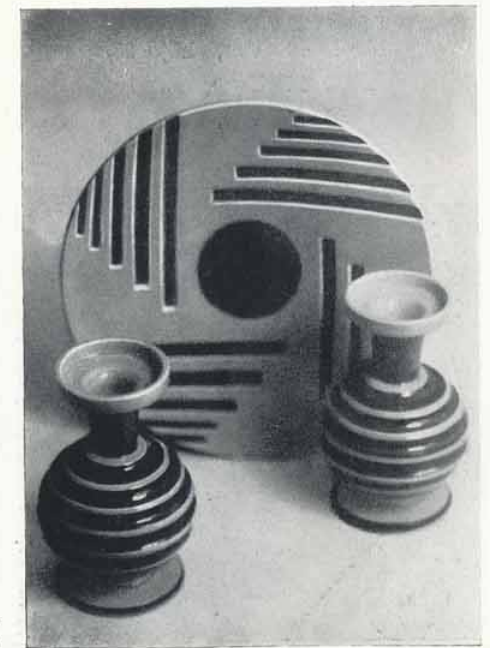
D 1-539

D 82-539

Komp. av
EWALD DAHLSSKOG

| | | Dekor 539 |
|---------|-------------------------------|-----------|
| N:r D 1 | Fat, diam. 36 cm. | Kr. 15:— |
| „ D 82 | Tobaksburk, 19×14 cm. | „ 10:— |
| „ D 83 | Vas, höjd 30 cm. | „ 12:— |

| | | Dekor 539 |
|---------|-----------------------------|-----------|
| N:r D 2 | Fat, diam. 33,5 cm. | Kr. 12:— |
| „ D 65 | Vas, höjd 20 cm. | „ 8:— |



Komp. av
EWALD DAHLSSKOG

D 2-539

D 65-539



Komp. av
EWALD DAHLSSKOG

D 49-66 D 43-66 D 54-66

| | | | |
|----------|-----------------|--|----------|
| | | | Dekor 66 |
| N:r D 43 | Urna, 21×23 cm. | | Kr. 18:— |
| „ D 49 | Vas, höjd 28 „ | | „ 14:— |
| „ D 54 | „ „ 20 „ | | „ 6:— |

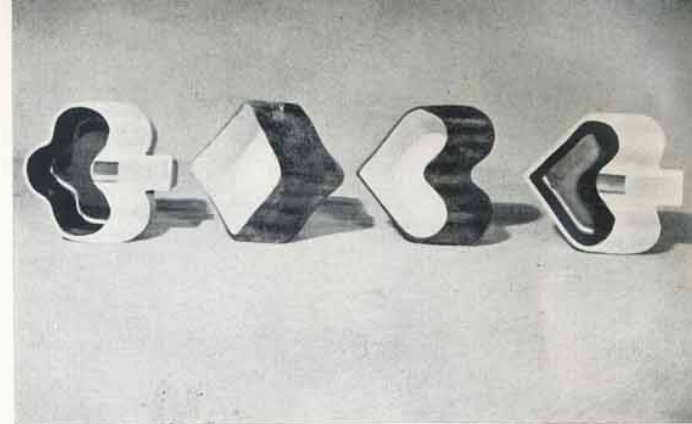
| | | | | | |
|----------|--------------------|--|-----------|------|------|
| | | | Dekor: 66 | 510 | 498 |
| N:r D 42 | Vas, höjd 23,5 cm. | | Kr. 10:— | | |
| „ D 44 | Urna, „ 25 „ | | „ 20:— | 30:— | |
| „ D 67 | Vas, „ 20,5 „ | | „ | | 6:50 |



Komp. av
EWALD DAHLSSKOG

D 44-66 D 42-66 D 67-498

FAJANS

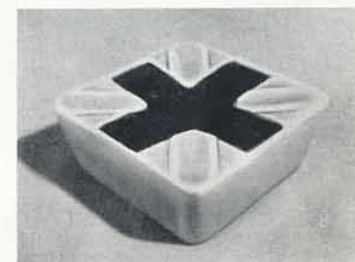


Komp. av
EWALD DAHLSSKOG

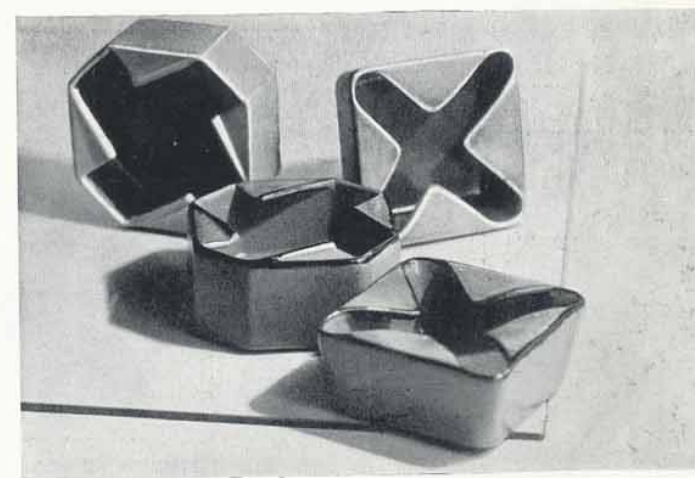
D 71-488 D 72-500 D 73-500 D 74-488

| | | | | |
|--|----------------------------|--|------------|---------|
| | | | Dekor: 488 | 500 |
| N:r D 71 | Askkopp, (klöver) 4×10 cm. | | Kr. 2:— | |
| „ D 72 | „ (ruter) „ „ | | „ 2:— | |
| „ D 73 | „ (hjärter) „ „ | | „ 2:— | |
| „ D 74 | „ (spader) „ „ | | „ 2:— | |
| Hel sats D 71—74 i grönt och svart samt svart och rött | | | | Kr. 7:— |

| | | | | |
|----------|--------------------|--|------------|------|
| | | | Dekor: 488 | 500 |
| N:r D 75 | Askkopp 4,5×11 cm. | | Kr. 2:— | 2:50 |

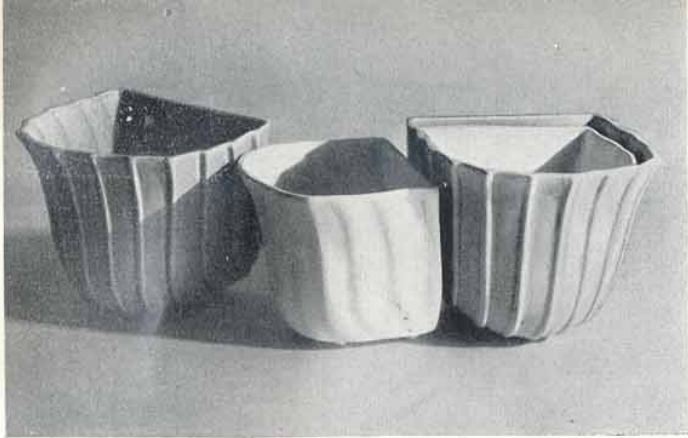


| | | | | | |
|----------|----------------------|--|------------|-----|-----|
| | | | Dekor: 188 | 525 | 488 |
| N:r D 28 | Askkopp 4,5×10,5 cm. | | Kr. 2:— | 2:— | 2:— |
| „ D 29 | „ 5×12 „ „ | | „ 2:— | 2:— | 2:— |



Komp. av
EWALD DAHLSSKOG

D 29-488 D 29-188 D 28-525
D 28-488
D 28-188



Komp. av
EWALD DAHLKOG

N:r D 32 Vägghampel med insats 15×15 cm. Kr. 7:50 7:—



Komp. av
EWALD DAHLKOG

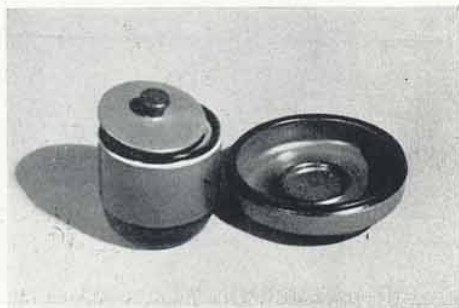
N:r D 79 Ampel, 13×20,5 cm. Dekorer: 488 508
Kr. 3:— 3:—

N:r D 66-251 Is- och Citronkanna, 2,5 lit., höjd 24 cm. Kr. 7:—

N:r 1164 Askfat, 5×16,5 cm. Dekorer: 474 510
Kr. 3:— 3:50
„ 1165 Tobaksburk, 12×10,5 cm. „ 5:— 6:50



D 66-251



1165-474 1164-474



FAJANS



7010-512

7009/1-512 7009/2-512
7008-512

| | | | |
|----------|----------------------|-----------|----------|
| N:r 7008 | Ljusstake, 10×13 cm. | Dekor 512 | Kr. 3:50 |
| „ 7009/1 | Assiett, diam. 18 „ | „ | 1:50 |
| „ /2 | „ „ 23 „ | „ | 2:— |
| „ 7010 | Skål, 7,5×25,5 cm. | „ | 7:— |

| | | | |
|----------|-----------------------|----------------|---------------|
| N:r 7008 | Ljusstake, 10×13 cm. | Dekor: 508 512 | Kr. 3:50 3:50 |
| „ 7013 | Skrivställ, 15×28,5 „ | „ | 12:— 12:— |



7008-508

7013-508



7007-604 7012-604 7011-604 7007-604

| | | Dekor 604 | |
|----------|----------------------|-----------|------|
| N:r 7007 | Ljusstake, 10×13 cm. | Kr. | 4:— |
| „ 7011/1 | Assiett, diam. 17 „ | „ | 2:— |
| „ /2 | „ „ 20,5 „ | „ | 2:50 |
| „ 7012 | Fat, „ 33 „ | „ | 14:— |

| | | | |
|------------|-------------------------|-----|------|
| N:r 7004 A | Assiett, diam. 15,5 cm. | Kr. | 2:50 |
| „ „ B | „ „ „ „ | „ | 2:50 |
| „ „ C | „ „ „ „ | „ | 2:50 |
| „ „ D | „ „ „ „ | „ | 2:50 |
| „ „ E | „ „ „ „ | „ | 2:50 |
| „ „ F | „ „ „ „ | „ | 2:50 |

| | | Dekor: A C E | | | |
|----------|----------------|--------------|-----|-----|------|
| N:r 7005 | Skål, 7×23 cm. | Kr. | 8:— | 8:— | 10:— |



7004 B A D
E 7005 E F
 C



FAJANS



7001/1-604 7002/3-508 7006-508 7003/4-604

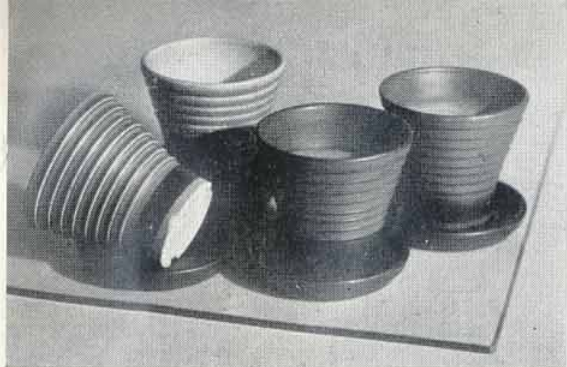
| | | Dekor: 604 508 | |
|------------|------------------|----------------|-----------|
| N:r 7001/1 | Vas, 12,5×12 cm. | Kr. | 2:50 |
| „ /2 | „ 14×14 „ | „ | 3:50 |
| „ /3 | „ 17×18 „ | „ | 7:— |
| „ 7002/1 | „ 13×12,5 „ | „ | 2:50 3:— |
| „ /2 | „ 15×14,5 „ | „ | 3:50 4:50 |
| „ /3 | „ 18×17 „ | „ | 6:— 7:50 |
| „ 7003/1 | „ 10×9 „ | „ | 1:50 |
| „ /2 | „ 12×11 „ | „ | 2:50 |
| „ /3 | „ 14,5×13,5 „ | „ | 3:50 |
| „ /4 | „ 20×19 „ | „ | 7:50 |
| „ 7006 | „ 15×11 „ | „ | 4:50 |

| | | | | | | | |
|---------|------------|-----|------|-------|---------------|-----|------|
| N:r 4/0 | 5,5×7 cm. | Kr. | 0:40 | N:r 3 | 13,5×15,5 cm. | Kr. | 1:50 |
| „ 3/0 | 6,5×8 „ | „ | 0:45 | „ 4 | 15,5×18 „ | „ | 1:90 |
| „ 00 | 8×10 „ | „ | 0:55 | „ 5 | 17×20,5 „ | „ | 2:40 |
| „ 0 | 9,5×11,5 „ | „ | 0:70 | „ 6 | 19×22 „ | „ | 3:30 |
| „ 1 | 11×13 „ | „ | 0:90 | „ 7 | 21×24 „ | „ | 4:30 |
| „ 2 | 12×14 „ | „ | 1:20 | „ 8 | 22×26 „ | „ | 5:40 |



Komp. av
EWALD DAHLKOG

EDE-krukån, gul och svart dekor, rödbrun glasyr



Komp. av
EWALD DAHLKOG

ORBIS-krukan

Mattglaserad grå eller ljusgrön kruka med svart fat

| N:r | Dimensions (cm) | Kr. |
|-----|-----------------|-------|
| 1 | 6×6,7 | 0: 50 |
| 2 | 7×7,5 | 0: 65 |
| 3 | 8×9 | 0: 80 |
| 4 | 9×10 | 1: — |
| 5 | 10,3×12 | 1: 25 |
| 6 | 12×13,5 | 1: 50 |
| 7 | 13×15 | 1: 80 |
| 8 | 14,5×17 | 2: 25 |

Mattglaserad grå eller ljusgrön kruka med svart fat

| N:r | Dimensions (cm) | Kr. |
|-----|-----------------|-------|
| 1 | 6×7 | 0: 50 |
| 2 | 6,7×7,8 | 0: 65 |
| 3 | 8×9,5 | 0: 80 |
| 4 | 9,5×10,5 | 1: — |
| 5 | 10,5×12 | 1: 25 |
| 6 | 12,5×14,5 | 1: 50 |
| 7 | 14×15,5 | 1: 80 |
| 8 | 15×18,5 | 2: 25 |



Komp. av
EWALD DAHLKOG

TELLUS-krukan



FAJANS



Komp. av
EVA BJÖRK

4377-474

| N:r | Dimensions (cm) | Kr. | Dekor |
|--------|-----------------|-------|-------|
| 4377/1 | 18×21 | 4: 50 | 474 |
| /2 | 24,5×27,5 | 10: — | |
| /3 | 28,5×35 | 16: — | |

| N:r | Dimensions (cm) | Kr. | Dekor |
|--------|-----------------|-------|---------|
| 4377/1 | 18×21 | 4: 50 | 498 496 |
| /2 | 24,5×27,5 | 10: — | 10: — |
| /3 | 28,5×35 | 16: — | 16: — |



Komp. av
EVA BJÖRK

4377-498



D 41

Komp. av
EWALD DAHLKOG

N:r 41 Terrasskruka, 26×33 cm. Kr. 18:— 18:—
Dekor: 480 66

N:r 40 Terrasskruka, 31×36 cm., dekor 508 Kr. 30:—
oglaserad (terrakotta) . . „ 20:—



D 40

Komp. av
EWALD DAHLKOG



FAJANS



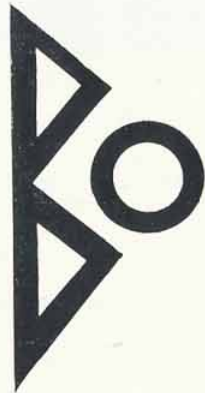
D 5

Komp. av
EWALD DAHLKOG

N:r D 5/1 Terrasskruka, 25×38 cm., oglaserad (terrakotta) . Kr. 18:—
„ D 5/2 „ 34×50 „ „ „ 45:—

På särskild beställning kan ovanstående kruka erhållas glaserad.





GEFLE 1933
SVENSKA SKOLMATERIELAKTIEBOLAGET
GEVALIA

**PRAKTISKA
HUSHÅLLS-
FAJANSER**



**KONSTGLASERADE
DEKORATIVA
FAJANSER**

**TERRASSURNOR
VASER, SKÅLAR
BLOMKRUKOR**



**NEDERLAG OCH
UTSTÄLLNING
REGERINGSGAT. 50¹**

**TEL. 206164
STOCKHOLM
SWEDEN**

